

# 모바일 매뉴얼

<http://www.passkorea.net>

[nmail@passkorea.net](mailto:nmail@passkorea.net)

TEL : 1544-1608

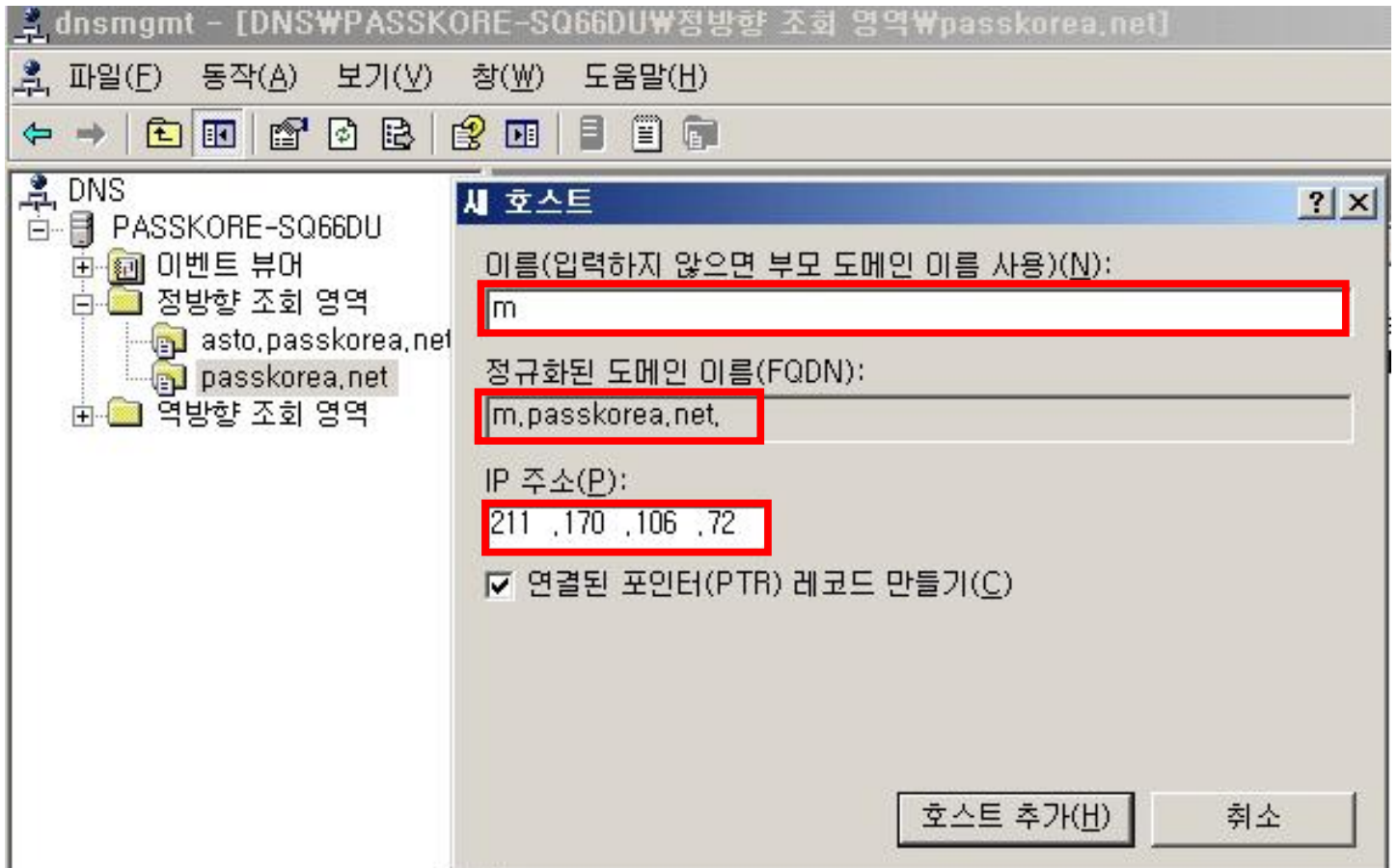
## 1. 세팅법

보편적으로 모바일 페이지는 주소를 줄이기 위하여 m.passkorea.net과 같이 호스트 명을 m으로 사용을 하게 됩니다.

※ 웹 메일을 먼저 세팅 후 모바일 세팅을 하셔야 합니다

### 1) DNS 세팅법

시작->관리도구->DNS를 클릭 아래 화면이 나옵니다.



[그림 1-1]

도메인에서 마우스 오른쪽 버튼을 누르면 새 호스트 추가가 있습니다.  
새 호스트 추가를 눌러서 [그림 1-1]을 참고 하셔서 세팅을 하시면 됩니다.

※ [그림 1-1]에 세팅 되어 있는 IP주소와 도메인주소는 예제입니다.

이름	종류
(상위 폴더와 같음)	권한 시작(SOA)
(상위 폴더와 같음)	이름 서버(NS)
(상위 폴더와 같음)	호스트(A)
m	호스트(A)

[그림 1-2]

정상적으로 등록이 되었으면 [그림 1-2]와 같이 추가가 됩니다.

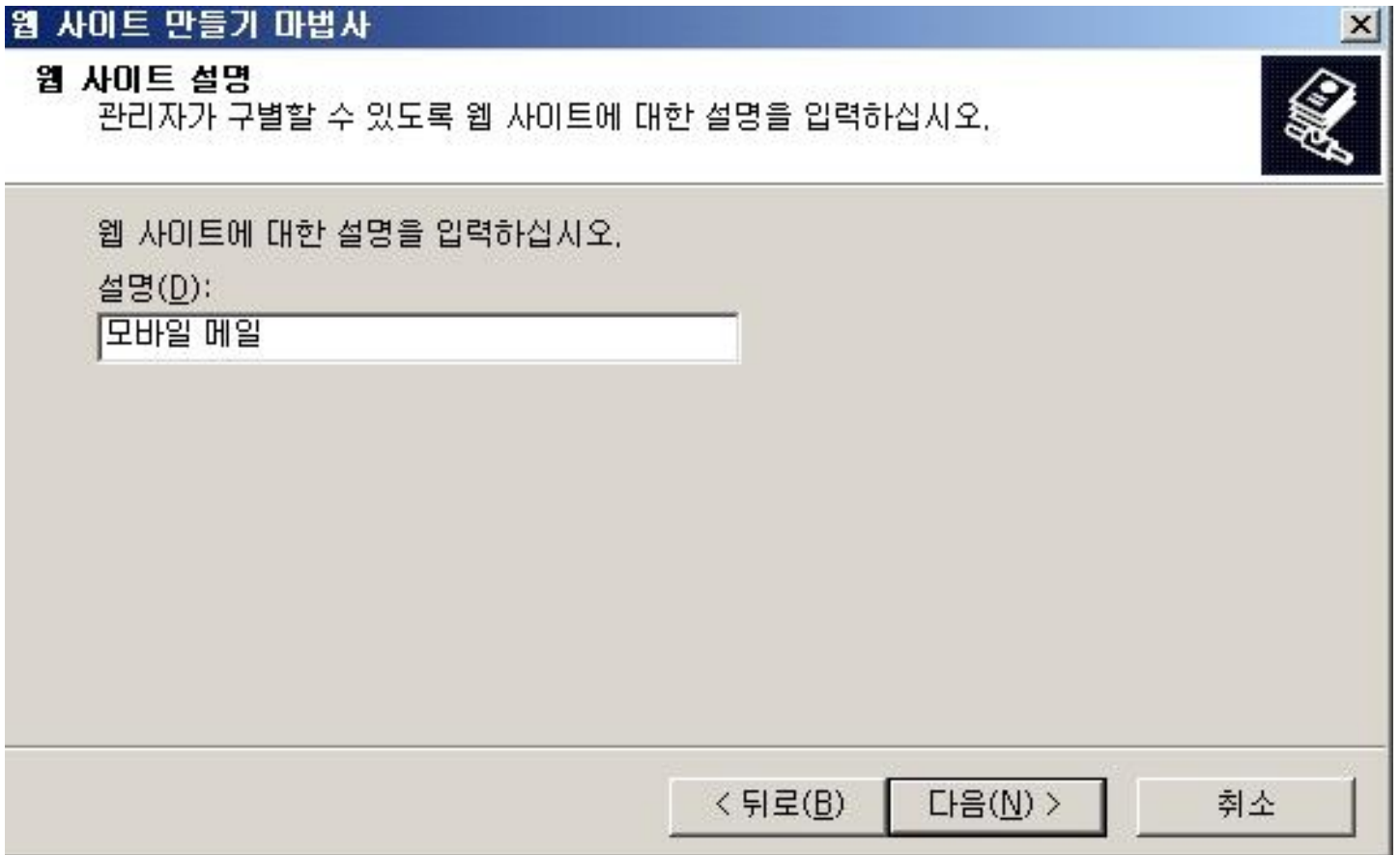
## 2) IIS 세팅

시작->관리도구->인터넷 정보 서비스(IIS) 관리를 클릭 아래 화면이 나옵니다.



[그림 1-3]

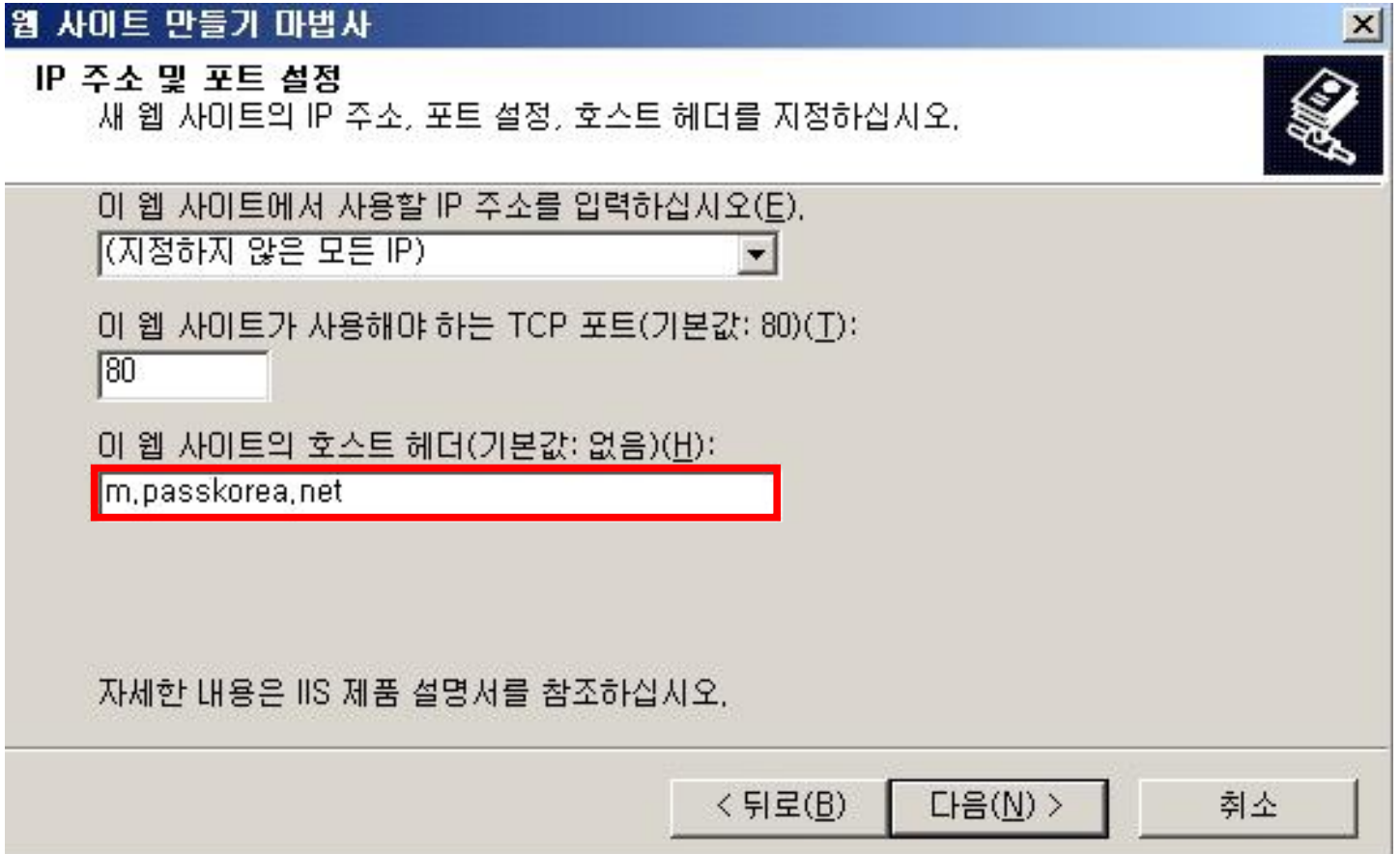
IIS를 실행 시켜서 웹 사이트->새로 만들기->웹 사이트를 클릭.



[그림 1-3]

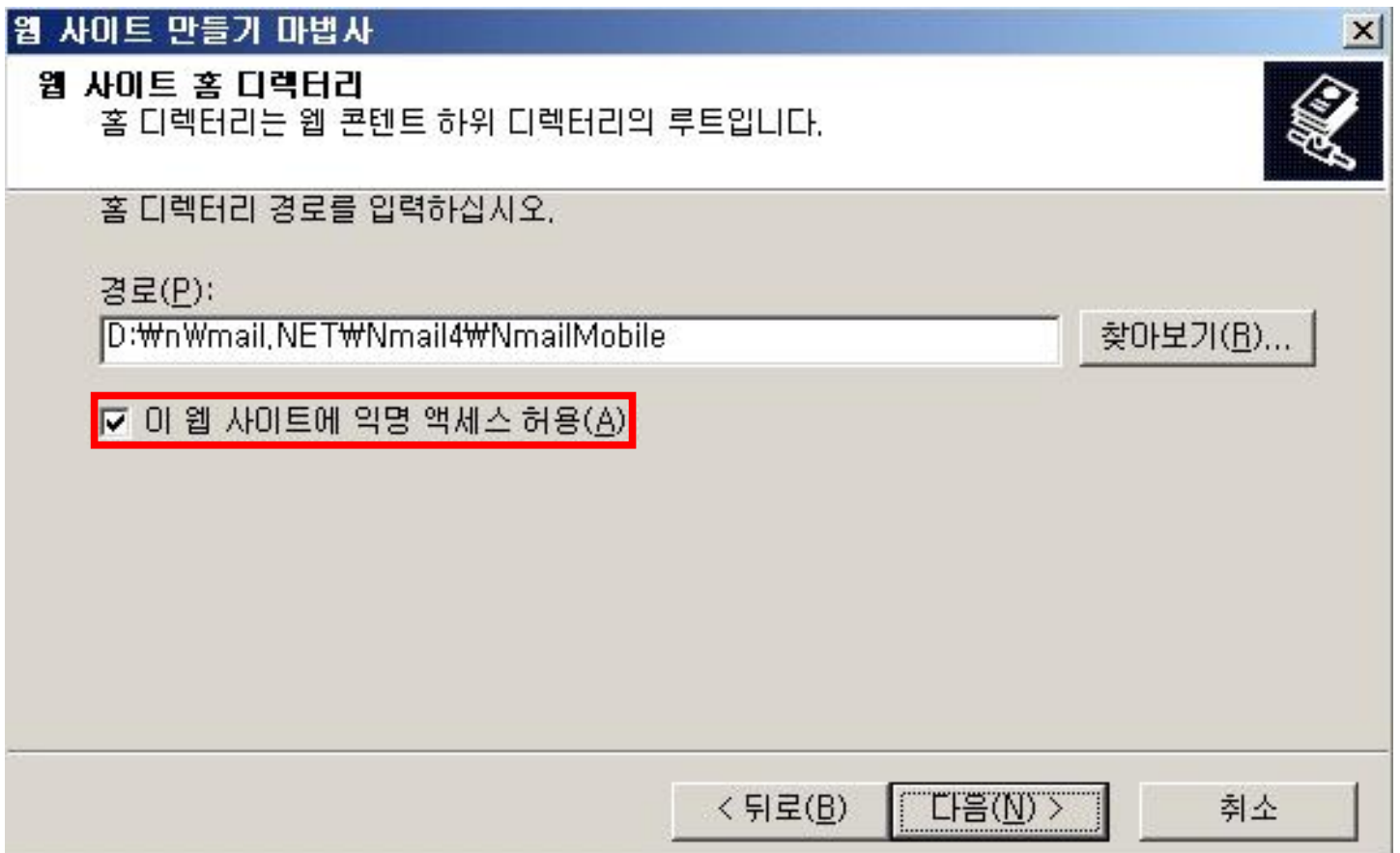
웹 사이트 설명을 작성 후 다음버튼을 클릭

※ [그림 1-3]에 나온 웹 사이트 설명은 예제입니다.



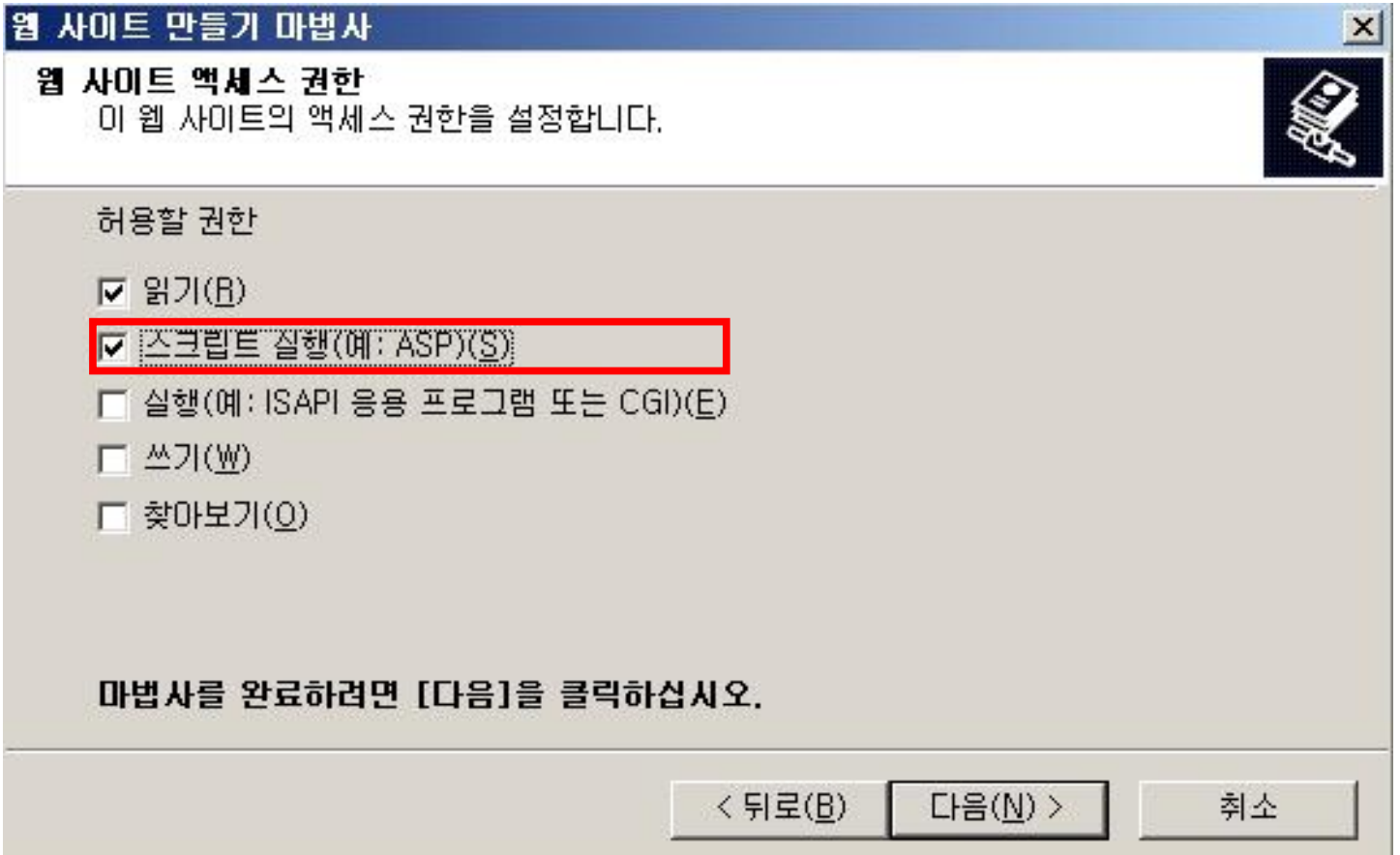
[그림 1-4]

호스트 헤더를 설정 후 다음버튼을 클릭



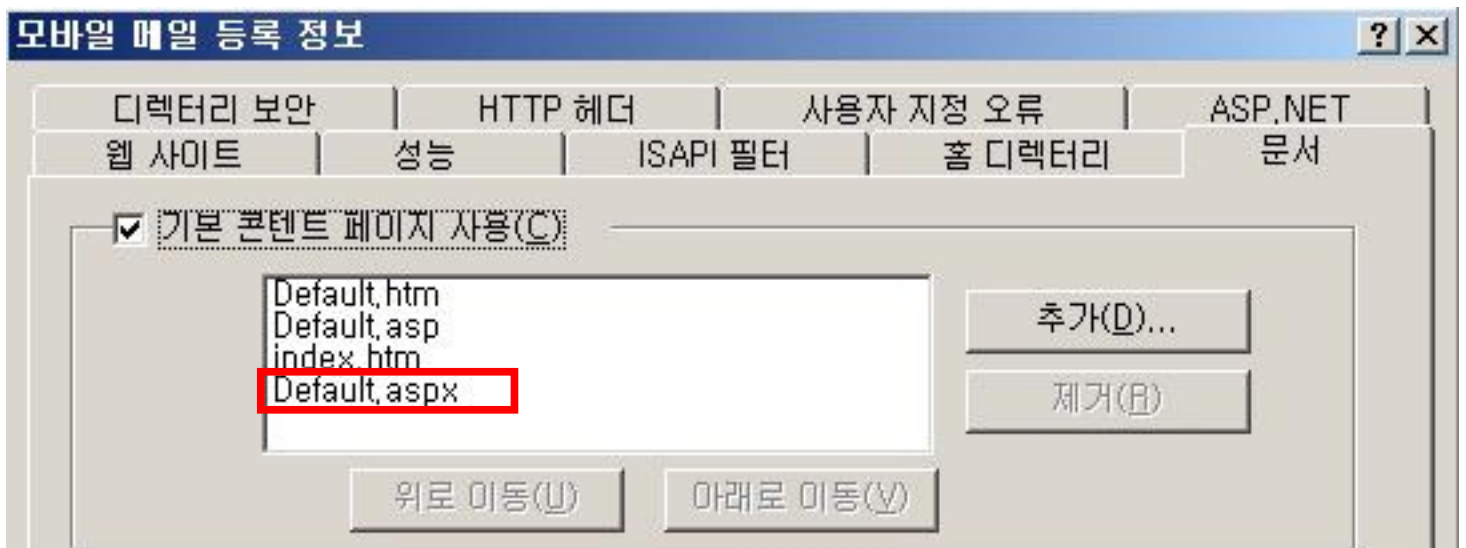
[그림 1-5]

경로를 지정하고 익명 액세스 허용을 클릭 후 다음버튼을 클릭



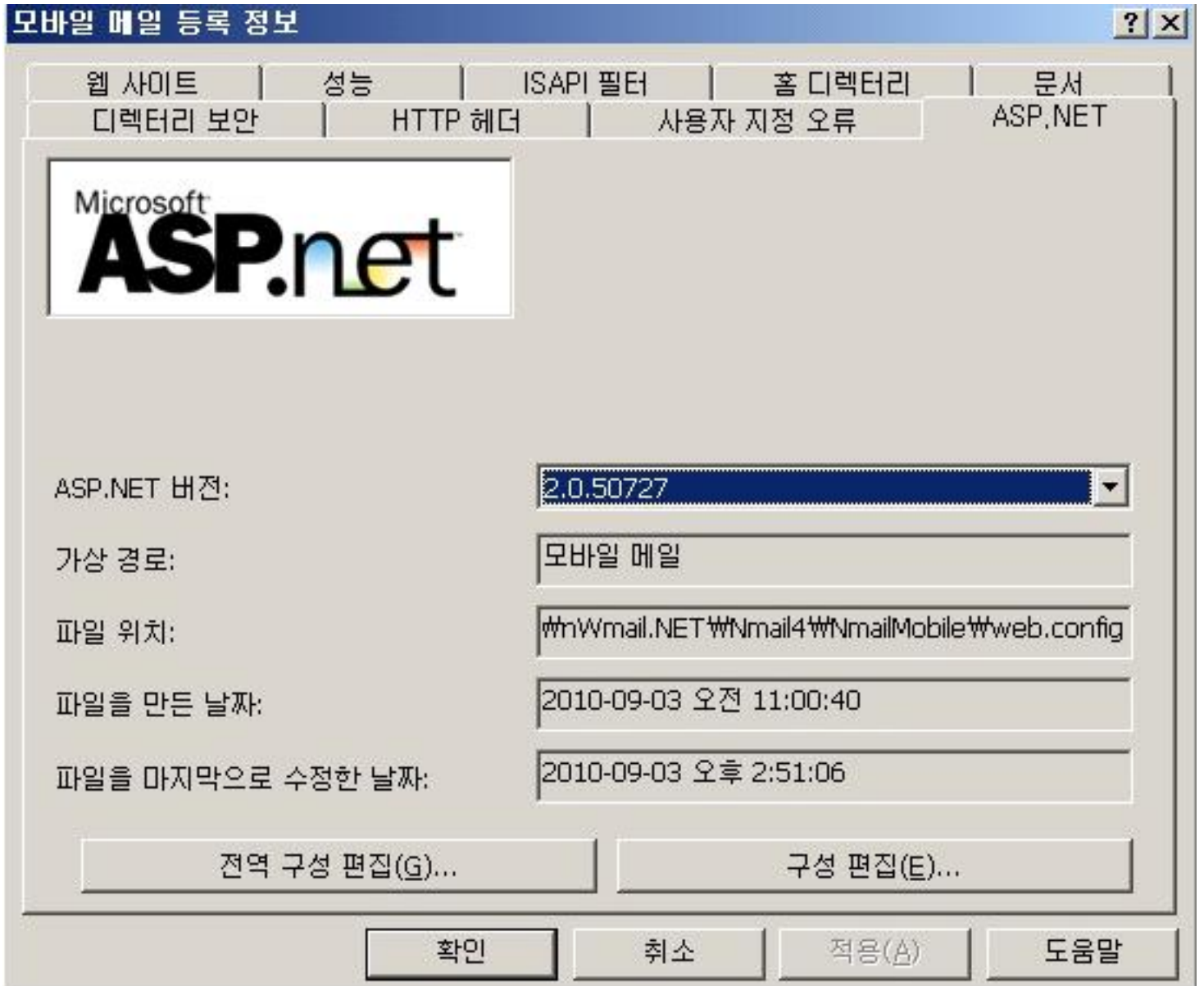
[그림 1-6]

읽기 와 실행에 체크를 하고 다음버튼을 클릭을 하면 기본적인 IIS 세팅은 완료가 됩니다.



[그림 1-7]

해당 웹 사이트의 속성 문서탭으로 이동 후 Default.aspx가 있는지 확인 후 없으면 추가를 해주면 됩니다.

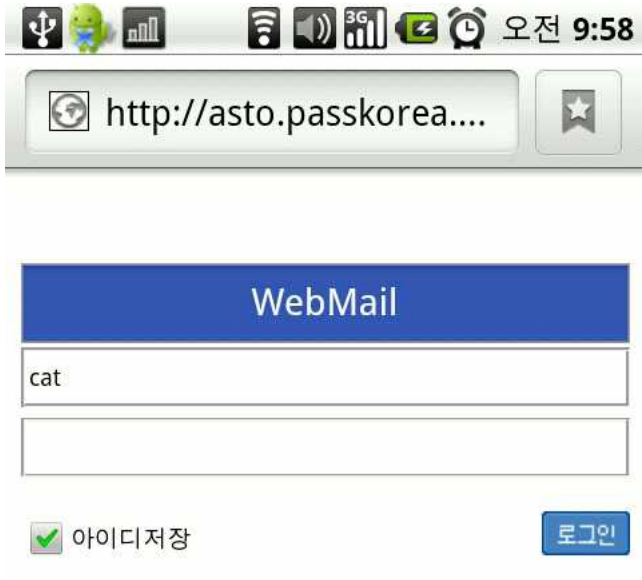


[그림 1-8]

ASP.NET 탭으로 이동 후 ASP.NET 버전이 2.0.50727 인지 확인 후 아니면 해당 버전으로 변경 해주면 됩니다.

그 후 웹 메일에 있는 Web.config 파일을 모바일 웹 메일에 덮어 쓰기를 하시면 됩니다.

## 1. 사용법



[그림 1]



[그림 2]

1. [그림 1]에서 위에 있는 텍스트 박스에는 아이디를 입력하고, 아래 있는 텍스트 박스에는 비밀번호를 입력.

※ 아이디 저장이 가능합니다.

2. 로그인을 하면 [그림 2]와 같이 받은 편지함으로 바로 이동 합니다.



[그림 3]



[그림 4]

3. 리스트 화면에서([그림 3]) **메일함**을 클릭하면 전체메일함으로 이동 합니다.





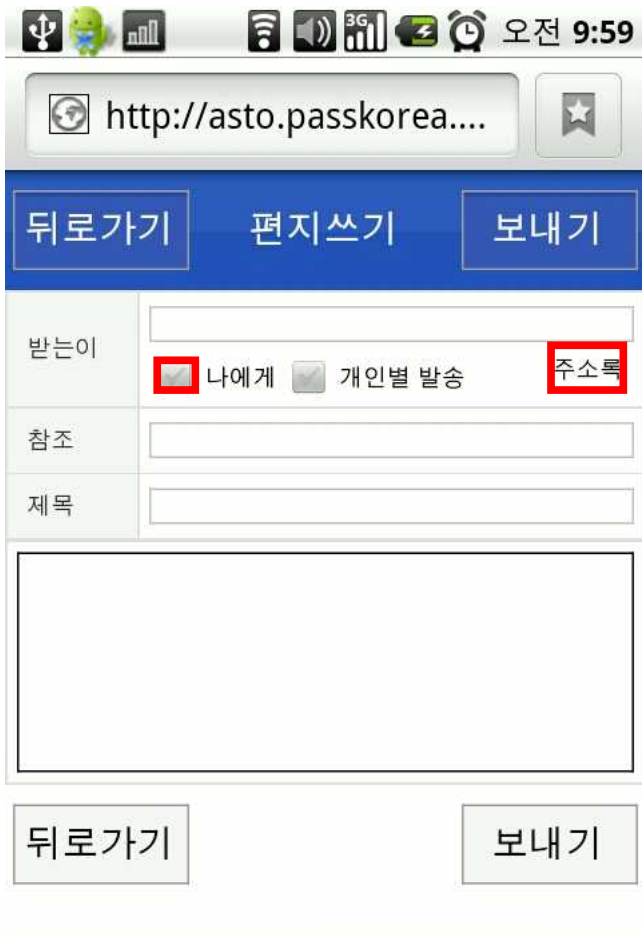
[그림 5]



[그림 6]

4. 받은 메일을 다른 편지함으로 이동을 할려면 [그림 5] 와 같이 메일 리스트에서 **체크박스를 체크** 후 **선택 박스**를 누르면 [그림 6]과 같이 전체 메일함이 나옵니다.  
 그 후 이동시킬 메일함을 클릭 후 **이동 버튼**을 누르면 됩니다.

※ 체크박스를 체크 후 삭제를 누르면 메일이 삭제가 됩니다.



[그림 7]



[그림 8]

5. 리스트 화면에서([그림 3]) 편지 쓰기를 누르면 [그림 7] 화면인 편지 쓰기 페이지로 이동 합니다.  
**나에게**라는 **체크 박스**를 누르면, 자신의 이메일 주소가 바로 입력됩니다.

- ※ **주소록**을 클릭하면 오른쪽 그림과 같이 경고 창이 뜹니다.  
**확인버튼**을 누르면 주소록 페이지([그림 9])로 이동 합니다.



[그림 9]



[그림 10]

6. **이름을 선택 후 확인**을 누르면 자동으로 편지쓰기 페이지로 이동 하면서 주소창에 주소록에서 선택했던 사람들이 주소창에 자동으로 적용 됩니다.

※ 공유주소록과 조직도 사용방법은 주소록 사용 방법과 동일합니다.



[그림 11]



[그림 12]

7. 리스트 화면에서([그림 3]) 제목을 클릭하면 메일보기 페이지([그림 11])로 이동 합니다.  
 [그림 11]에서 **회신**을 누르면 [그림 12]처럼 편지 쓰기 페이지로 이동 합니다.  
 ※ 모바일 특정상 HTML 태그는 다 삭제됩니다.



[그림 13]



[그림 14]

8. [그림 13]에서 전달을 누르면 메일 원문은 그대로 보존되어 메일을 보낼 때 아래에 붙어서 메일이 발송이 됩니다.

※ 메일을 전달할 경우 HTML 태그와 첨부파일등은 그대로 전달이 됩니다.

단 텍스트 박스에 추가적으로 내용을 적을 경우 TEXT 형식으로 메일이 발송 됩니다.